

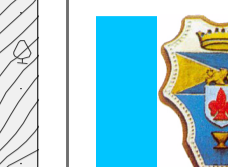
REGOLAMENTO URBANISTICO

Progetto

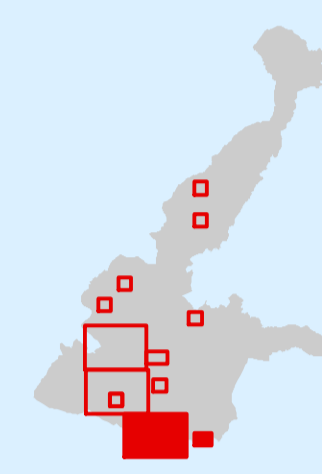
Variante semplificata ai sensi dell'art. 30 L.R. 65/2014

Disciplina dei suoli

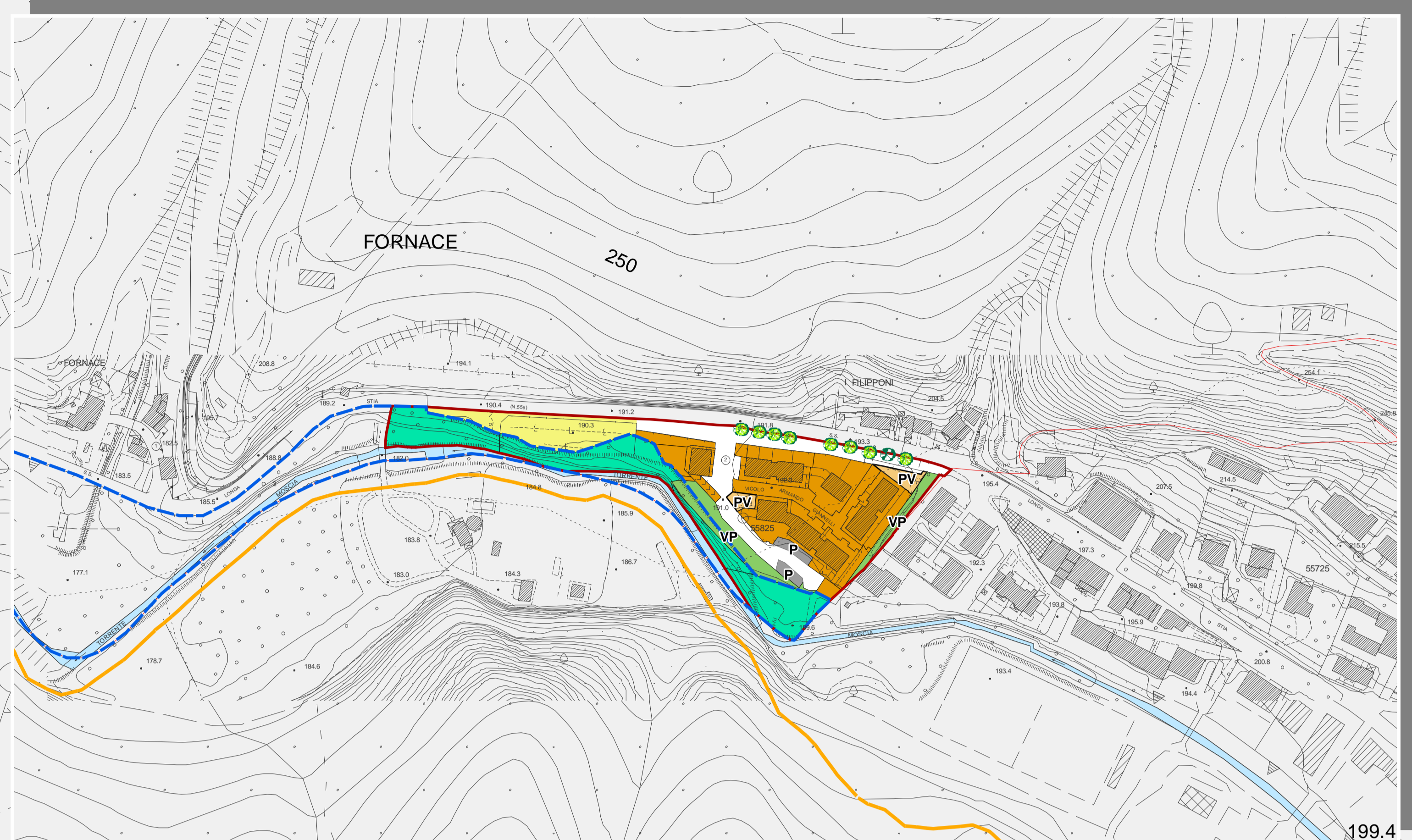
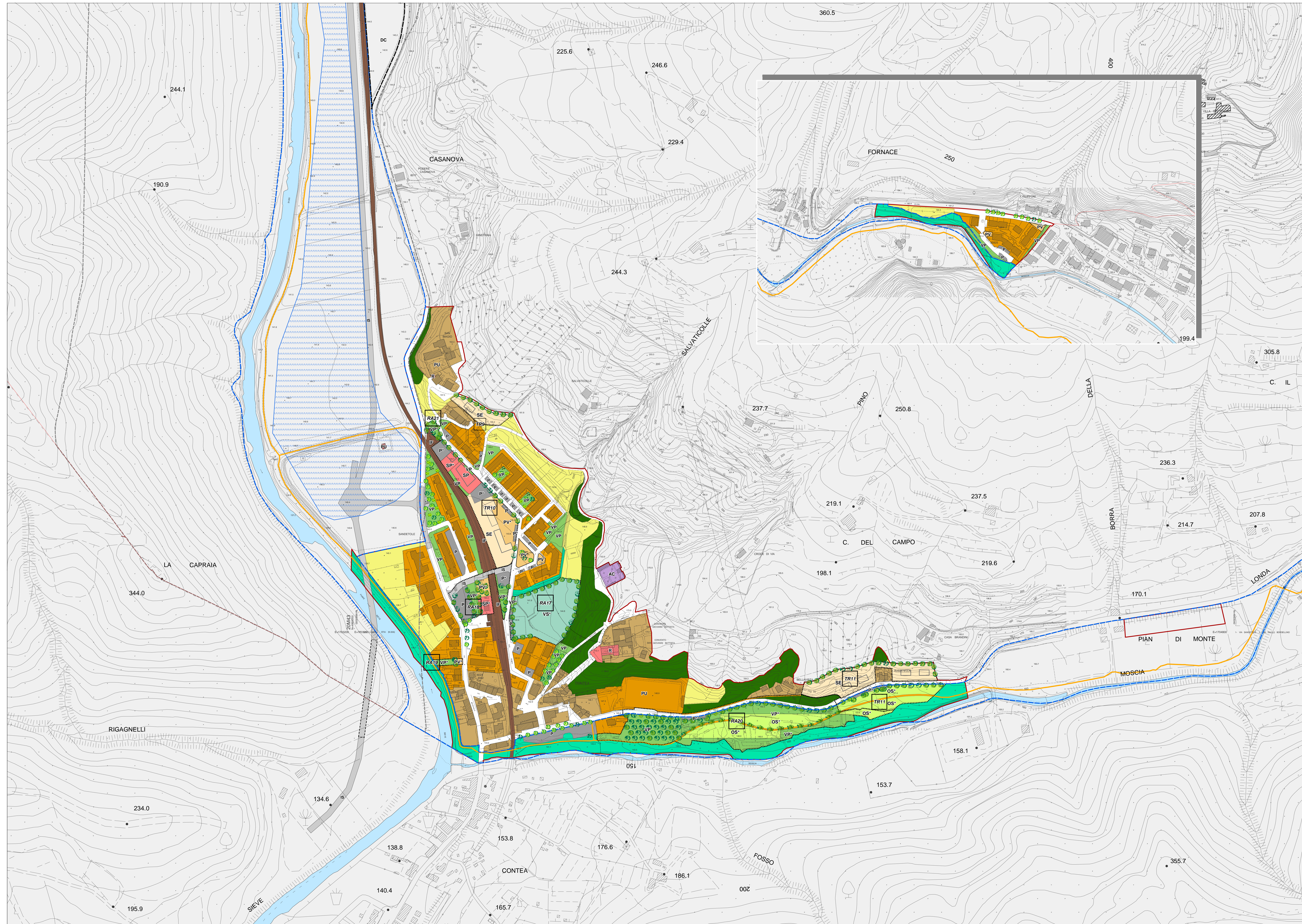
tav.19.3 scala 1:2.000



Febbraio 2016



COMUNE DI DICOMANO



- Contorno dei centri urbani e dei borghi rurali
- aggiornamento cartografico
- edifici in via di realizzazione
- SE - Superficie edificatoria ed edifici da realizzare
- TR - Aree di trasformazione e risanamento urbanistico (art.28)
- RU - Aree di riqualificazione urbanistica (art.28)
- RA - Aree di riqualificazione ambientale e insediativa (art.30)
- Tessuto storico di pregio (art.32)
- Tessuto storico (art.33)
- Tessuto consolidato recente (art.34)
- Tessuto misto residenziale e produttivo (art.35)
- Tessuto prevalentemente produttivo (art.36)
- PU - Attrezzature private ad uso pubblico
- AT - Attività turistico-ricettive
- Palazzi di pregio a Dicomano
- Edilizia specialistica di interesse (ville, conventi, oratori, ecc)
- Aree agricole urbane (art.37)
- Aree urbane boscate (art.38)
- Vegetazione fluviale (art.39)
- Alberature e filari (art.40)
 - esistenti
 - di progetto
- Aree per campeggi (art.57)
- Aree ed attrezzature pubbliche destinate a standard (art.67)
 - Attrezzature pubbliche
 - AI - istruzione, AS - attrezzature socio sanitarie, SP - servizi pubblici, R - attrezzature religiose, ASP - attrezzature sportive
 - AC - Aree cimiteriali e fasce di rispetto
 - Aree verdi
 - VP - Aree verde attrezzato/parchi pubblici
 - OS - Orti sociali
 - VS - Verde sportivo
 - PV - Piazze verdi
 - P - Parcheggio e verde di corredo
 - di progetto
 - Aree per infrastrutture stradali e relative fasce di rispetto (art. 68)
 - IS - Infrastrutture esistenti e verde di corredo
 - IS - Infrastrutture di progetto e verde di corredo
 - tracciato in galleria
 - IF - Aree per infrastrutture ferroviarie e relative fasce di rispetto (art.69)
 - DC - Aree per impianti per la distribuzione dei carburanti (art.70)
 - Piste ciclabili (art.71)
 - Parco fluviale (art.72)
 - FI - Area della fitodepurazione (art.73)
 - Casse di espansione (art. 73bis)
 - Corridoio infrastrutturale (art.77)
 - Beni paesaggistici soggetti a tutela ai sensi del D.Lgs 22/2004 n. 42 (art.93)