

REGOLAMENTO URBANISTICO

Quadro conoscitivo

Individuazione degli elementi costitutivi e fondativi delle strutture urbane e dei centri rurali

tav.11.4 scala 1:2.000

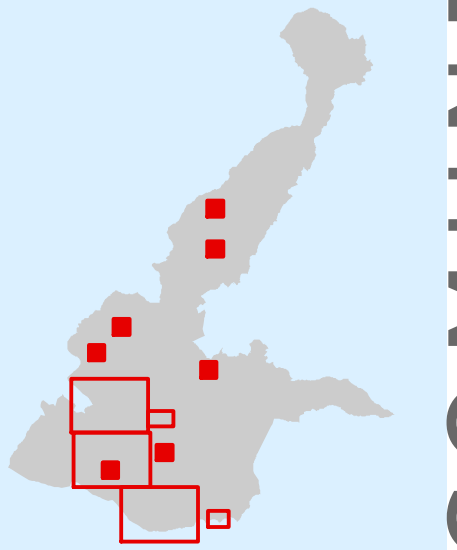
Febbraio 2014

Gruppo di progetto

Arch. Daniela Aneschi, progettista, coordinatrice
Arch. Adalgisa Rubino, progettista, consulente per le analisi territoriali e per la progettazione paesaggistico-ambientale

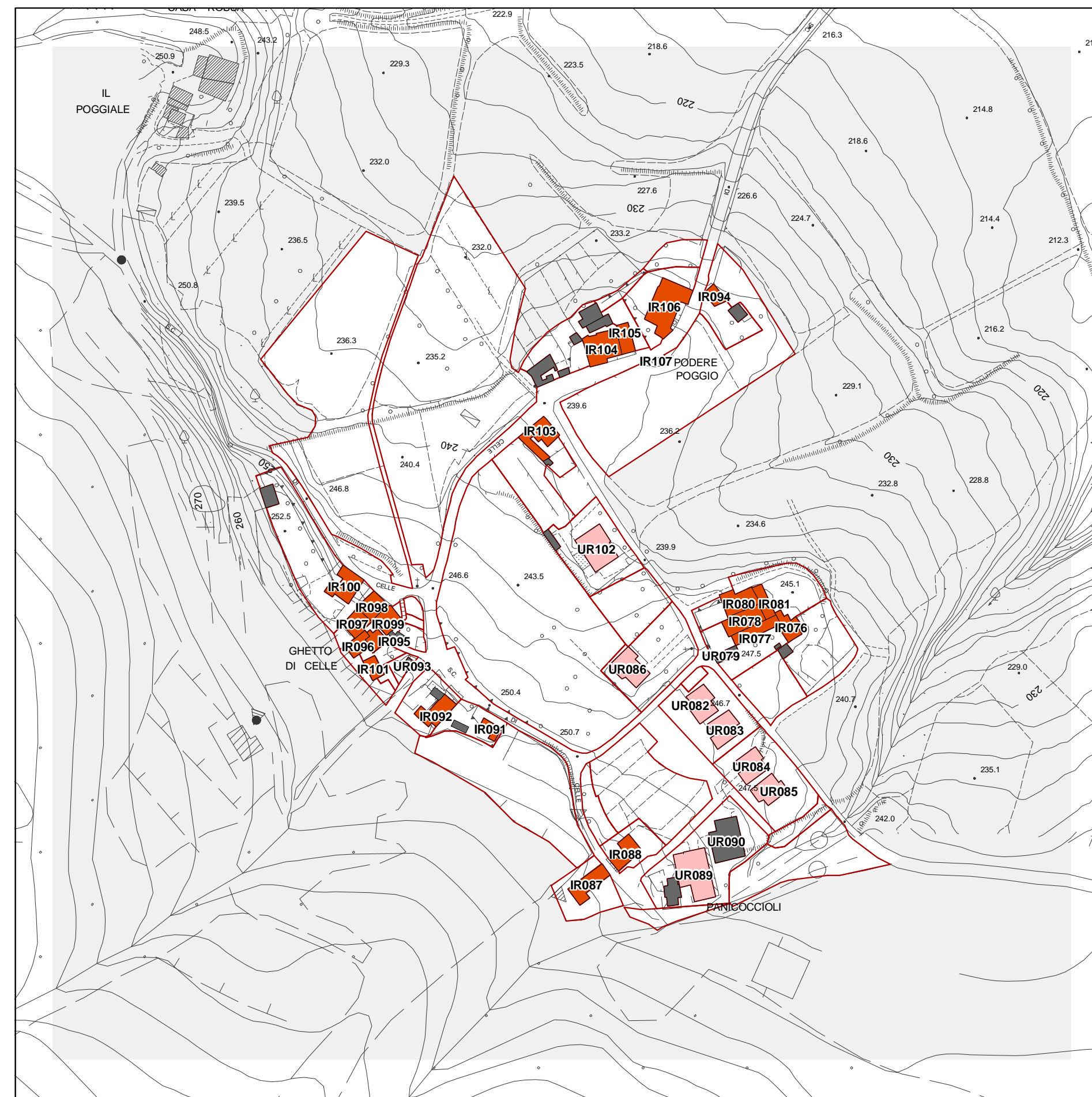
Dott.ssa Ilaria Scatarzi, consulente per il processo di informatizzazione e per gli aspetti agronomico-forestali
Dott. Geologo Michele Sani, consulente per le indagini geologiche, geomorfologiche e del rischio sismico

Arch. Furio Biagioli, Responsabile del procedimento
Geom. Antonio Nencetti, Garante dell'informazione

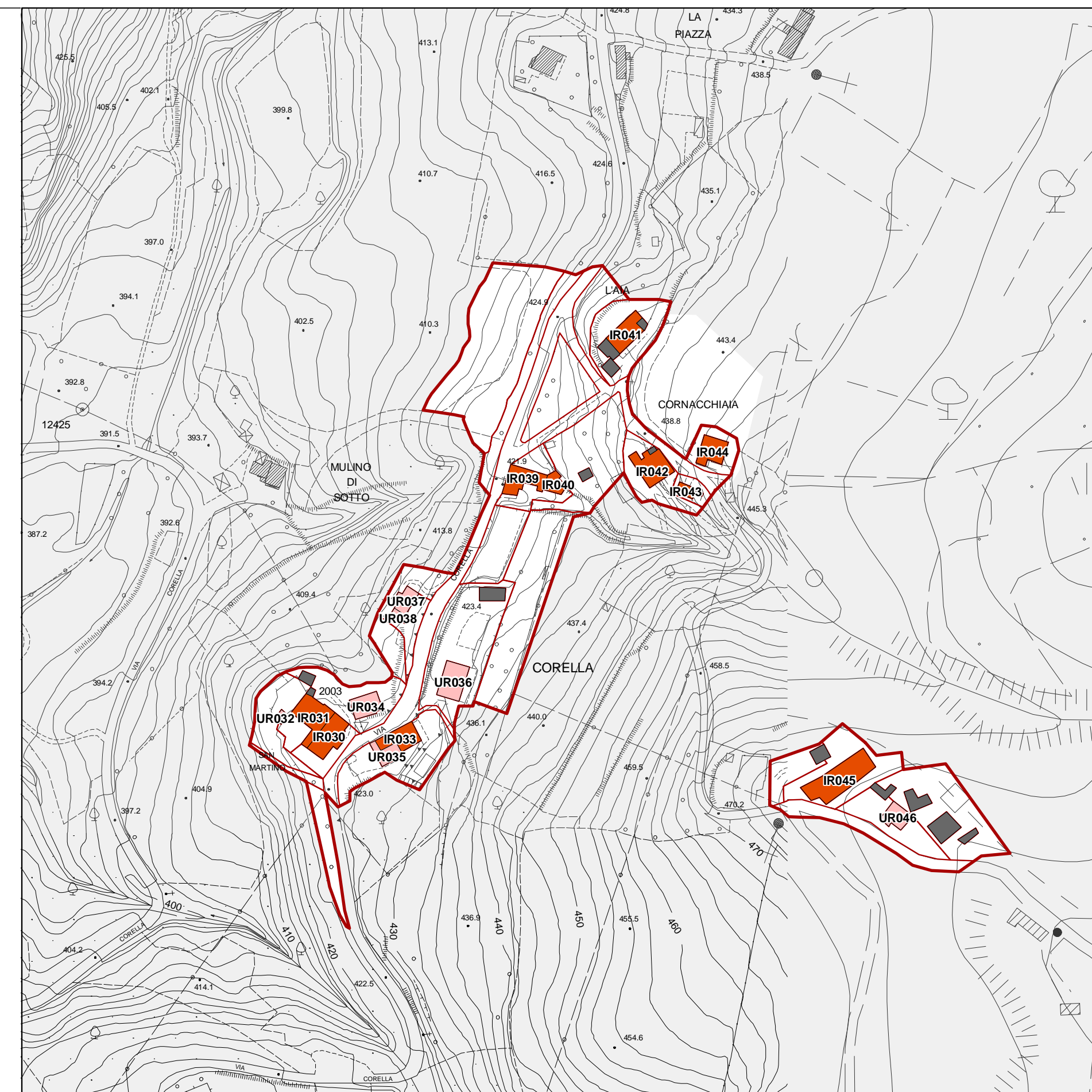


COMUNE DI DICOMANO

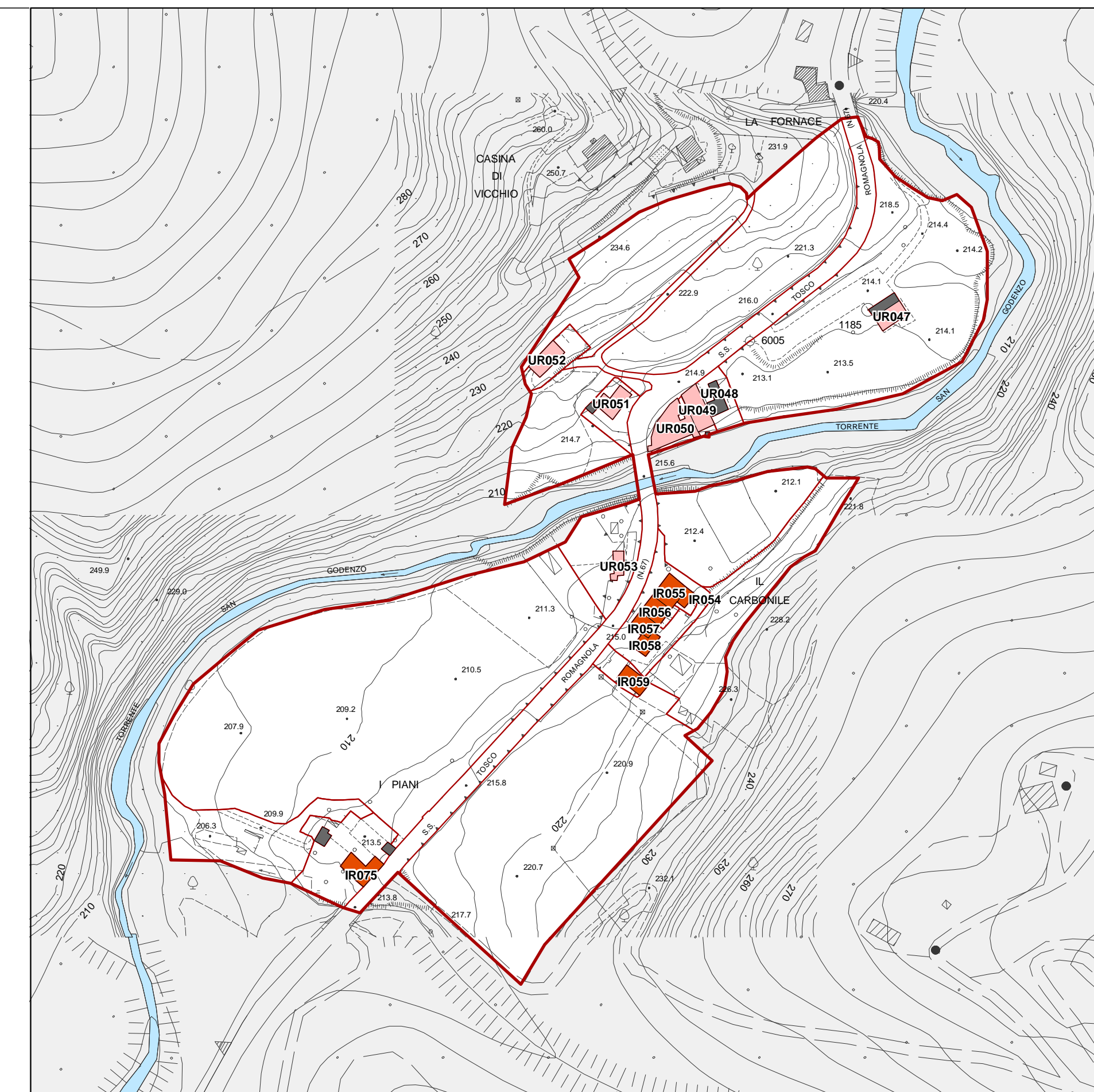
- confine dei centri urbani e delle aree di influenza urbana
- IR000 elementi fondativi
- UR000 elementi costitutivi
- pertinenza
- annessi, baracche, tettoie
- corsi d'acqua



Celle



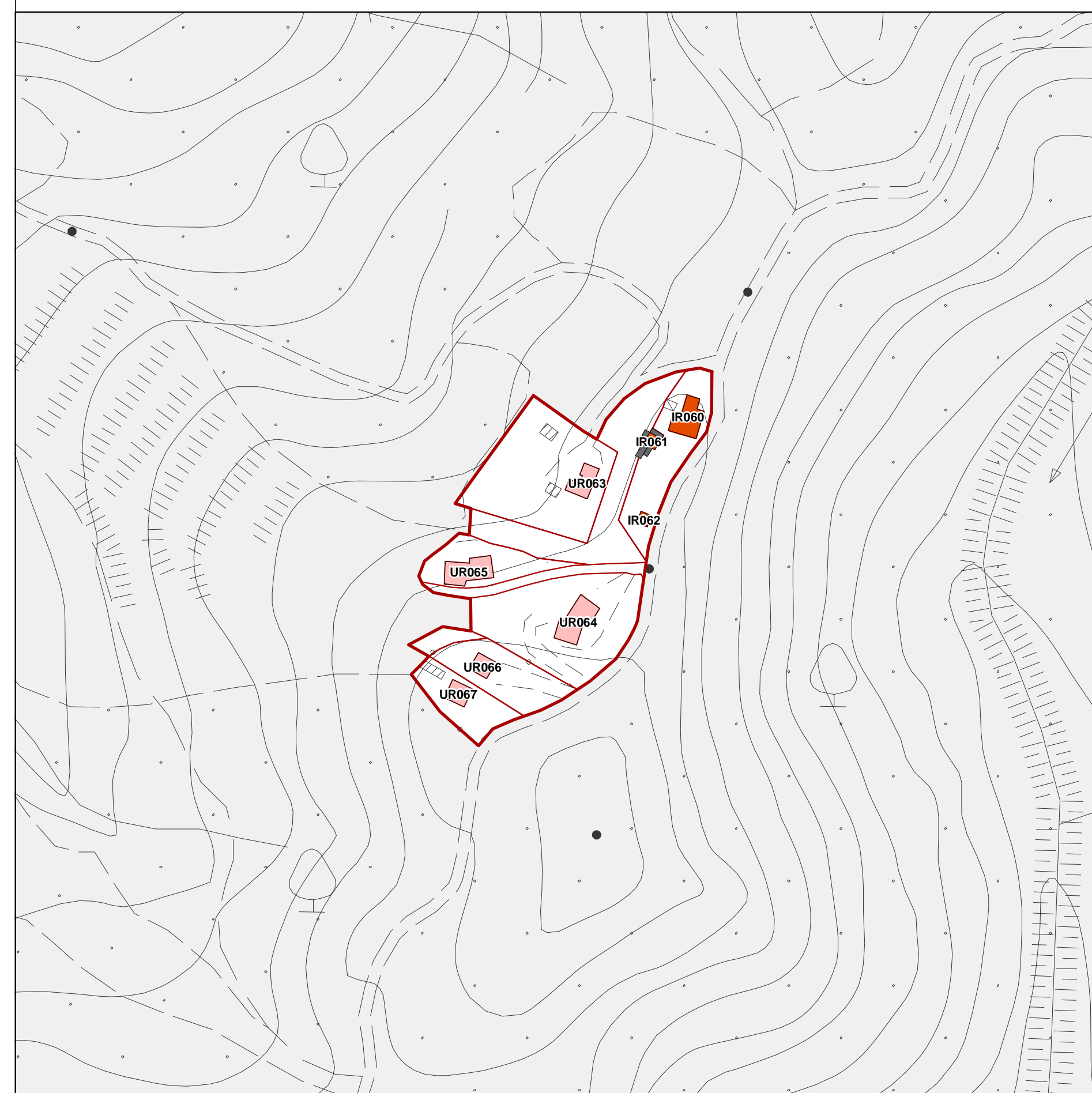
Corella



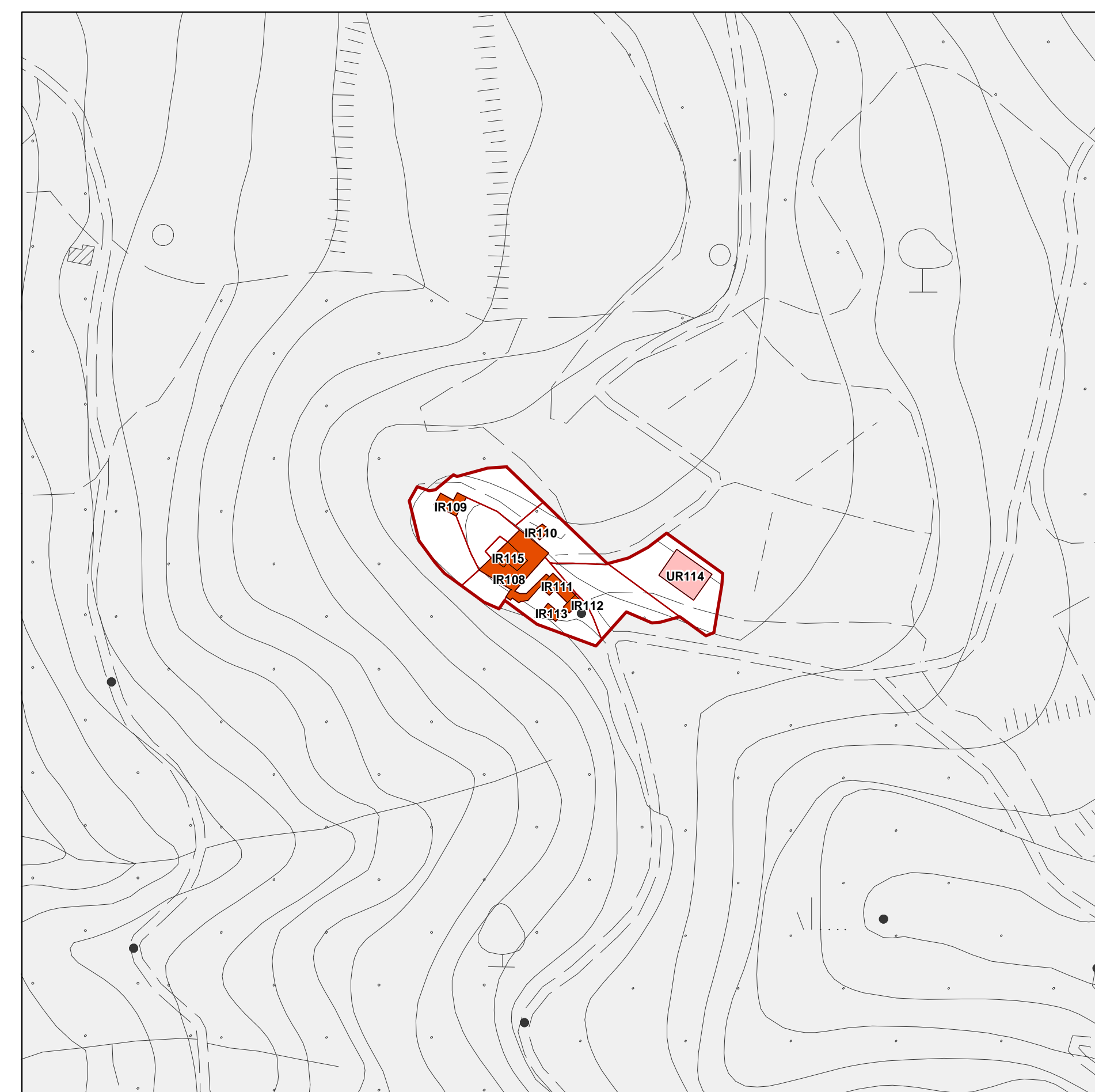
Carbonile



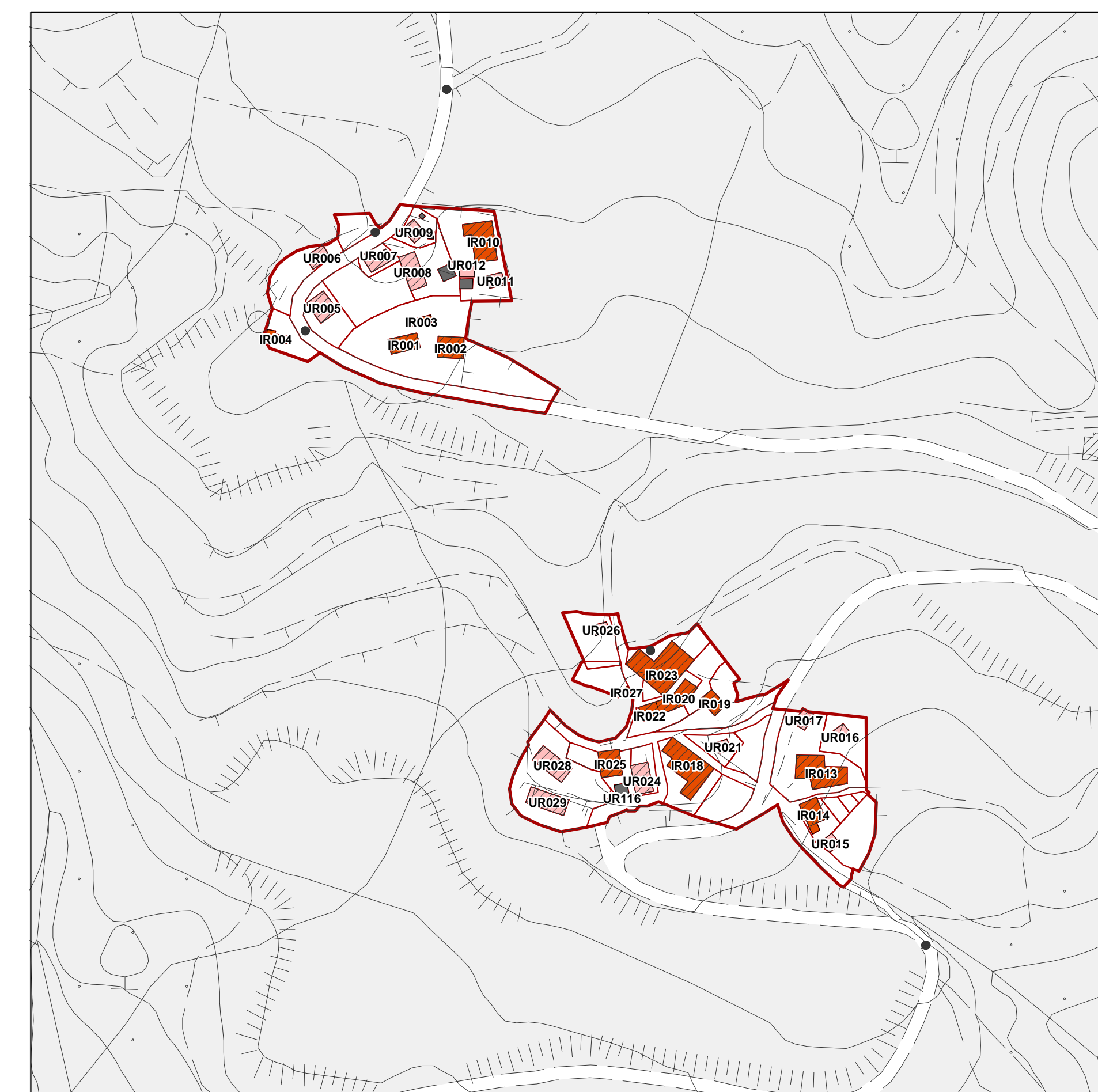
Frascole



Fungaiia



Orticaia



Larciano - Case Federigo